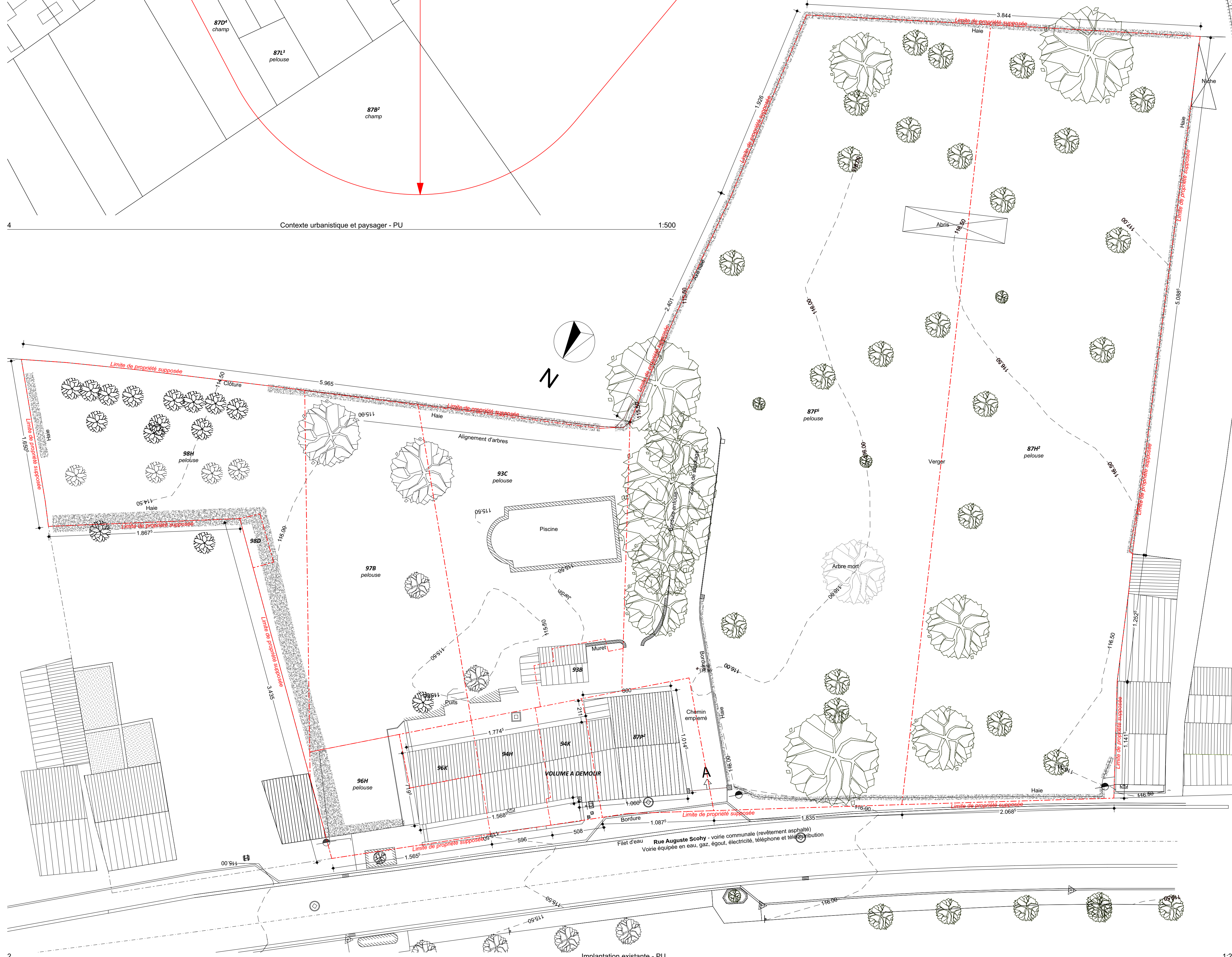




Contexte urbain et paysager - PU 1:500



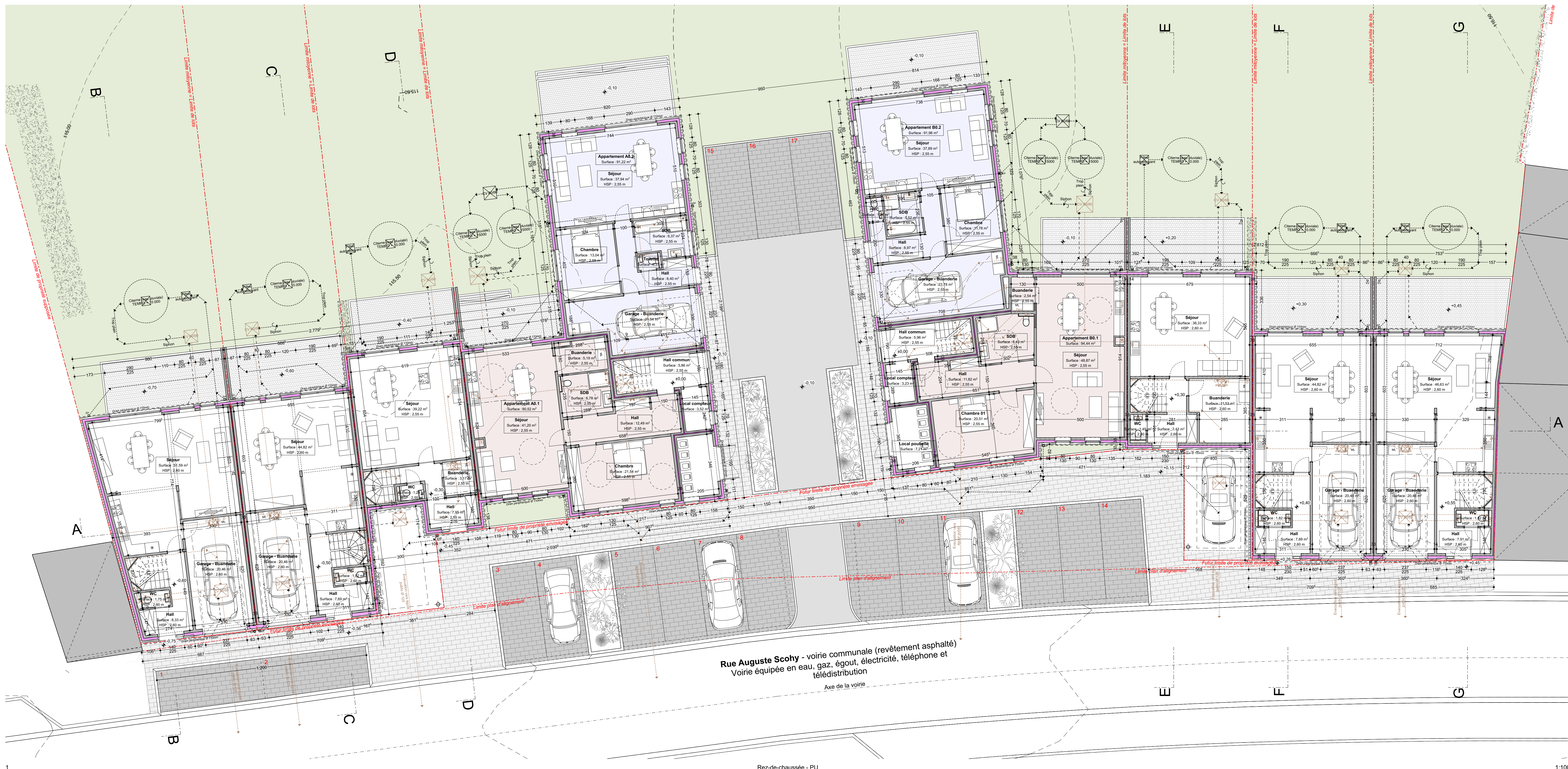
Implantation - PU 1:200



Implantation existante - PU 1:200



Situation - PU 1:5000



01 Intégration de deux garages et deux locaux poubelles

Changement

Avertissement :
Ce document ne peut en aucun cas servir à la réalisation des travaux. Pour ce faire, il devra être complété par les détails d'exécution, la description des travaux, les métrés et portera la mention « plans d'exécution ». Toute erreur de répartition et de stabilité devient l'objet d'une étude réalisée par un bureau spécialisé et qui assure seul la responsabilité de ses calculs. Avant exécution des travaux, l'entrepreneur vérifiera toutes les cotes aux plans et prendra par écrit l'architecte de toute erreur ou confusion. Il prendra toutes les mesures nécessaires afin de ne pas nuire aux habitations voisines éventuelles. La détermination des limites de propriété, de mitoyenneté, de servitudes, etc... est donnée à titre indicatif et sera établie par un géomètre à la demande du maître de l'ouvrage. Le présent document ne peut être copié ou déposé à des tiers, en tout ou en partie sans l'autorisation préalable et écrite de l'architecte.

Projet : **Projet de constructions groupées**
6250 Pont de Loup
Rue Auguste Scothy (entre le 144 et le 156)
Province de Hainaut
Ref. Cadastre : 3 DIVPONT-DE LOUP Section C n° 87H2, 87F6, 87P2, 83C, 83B, 84K, 84H, 84K, 84H, 96K, 96H, 97B, 98D, 98F

Maître de l'ouvrage : **Kabashi Immo SRL**
représenté par : **Artem Kabashi**
Route de Gosselies 303
6200 Fleurus

Auteur de projet : **DR(EA)²M**
Place Communale, 28 - 6200 Pont-à-Celles - Tél: 07184 02 99 - Mail: info@dreem2m.be

DEMANDE DE PERMIS D'URBANISME

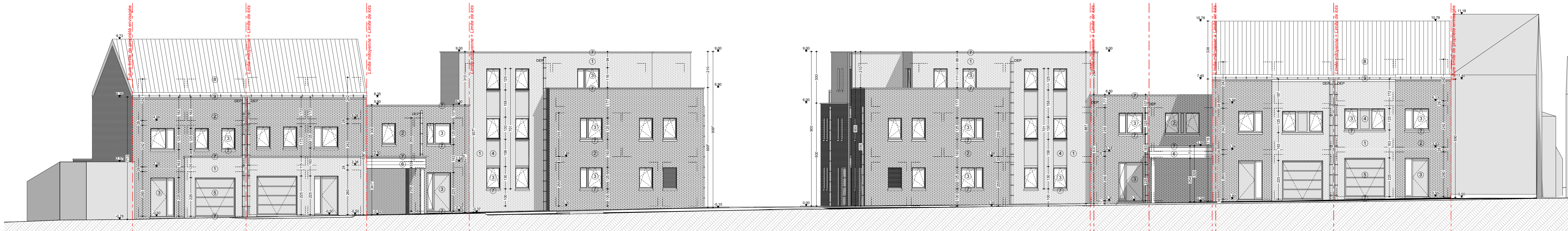
Intégration d'un garage et d'un local poubelle dans chaque immeuble à appartements + adaptation d'un appartement répondant aux normes PNR sans chaise roulante	09-07-21
Revision	Intitule
Titre	

Rez-de-chaussée - 1er Etage



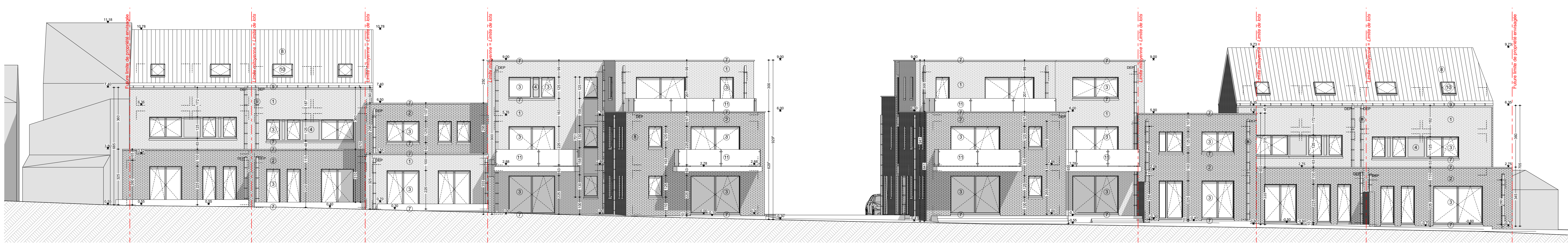
2ème étage - PU

1:100



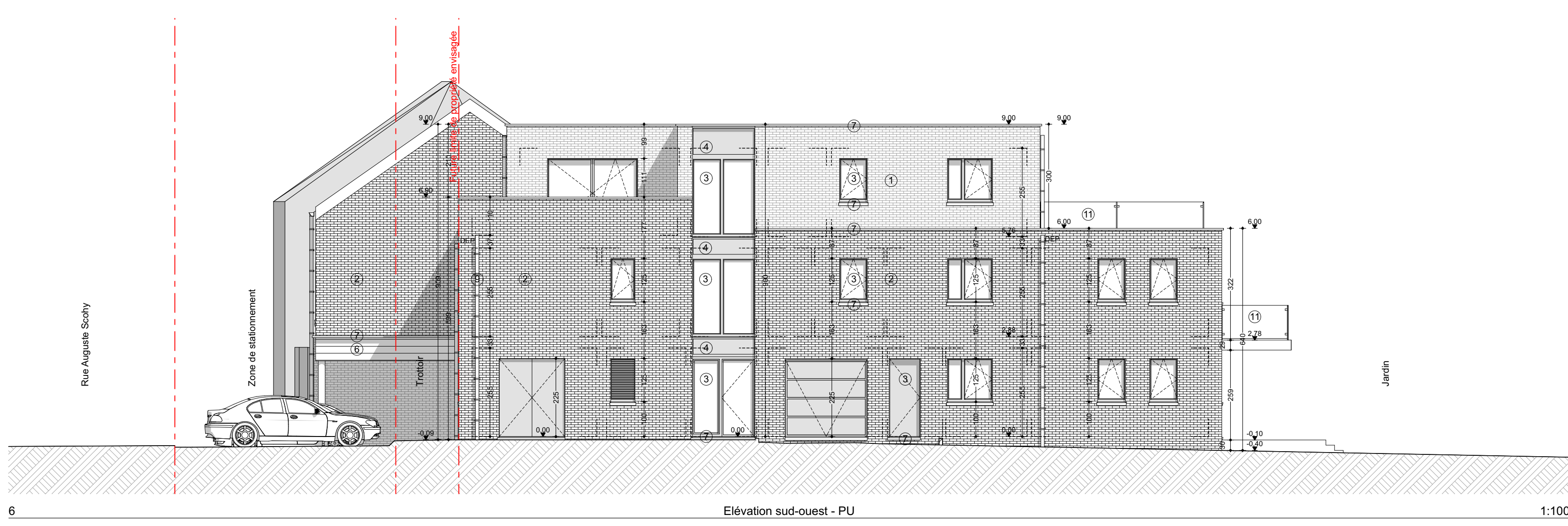
Élévation nord-ouest - PU

1:100



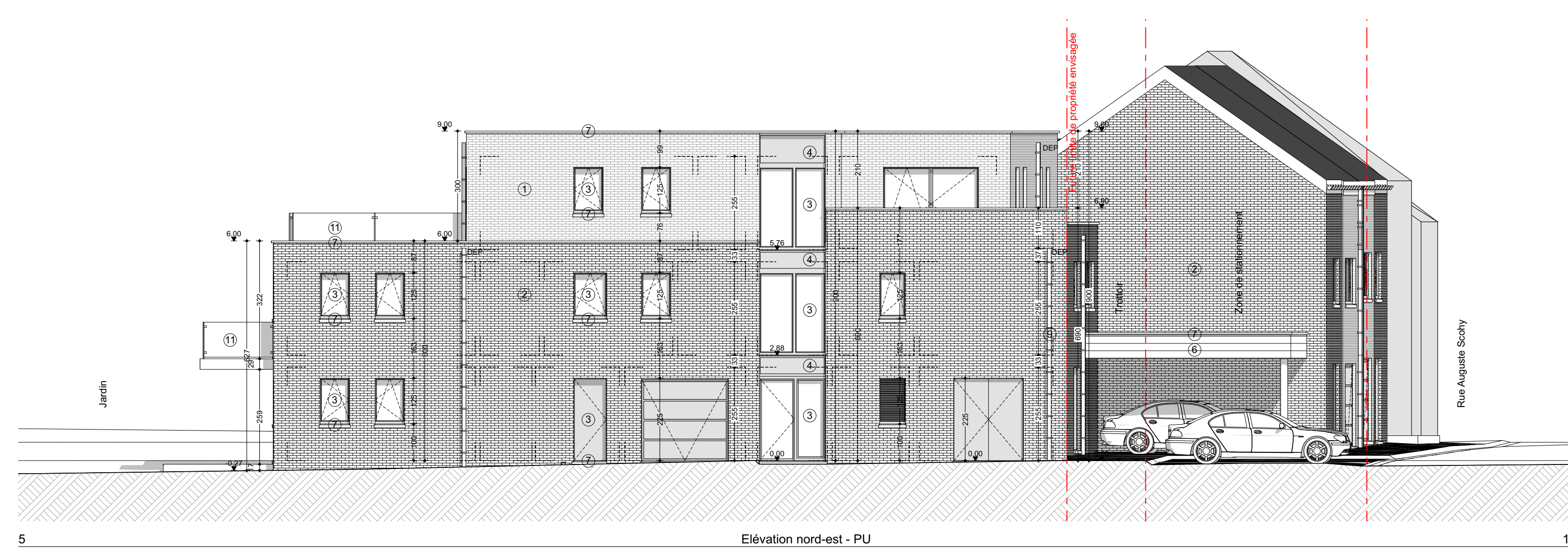
Élévation sud-est - PU

1:100



Élévation sud-ouest - PU

1:100



Élévation nord-est - PU

1:100

01 Intégration de deux garages et deux locaux poubelles
 Changement

Avertissement :
 Ce document ne peut en aucun cas servir à la réalisation des travaux. Pour ce faire, il devra être complété par les détails d'exécution, la description des travaux, les métrés et portera la mention « plans d'exécution ». Toute erreur de responsabilité et de stabilité feront l'objet d'un avis réalisé par un bureau spécialisé et qui assurera seul la responsabilité de ses calculs.
 Avant exécution des travaux, l'entrepreneur vérifiera toutes les cotes aux plans et prévendra par écrit l'architecte de toute erreur ou confusion. Il prendra toutes les mesures nécessaires afin de ne pas nuire aux habitations voisines éventuelles.
 La détermination des limites de propriété, de mitoyenneté, de servitudes, etc... est donnée à titre indicatif et sera établie par un géomètre à la demande du maître de l'ouvrage.
 Le présent document ne peut être copié ou diffusé à des tiers, en tout ou en partie sans l'autorisation préalable et écrite de l'architecte.

Projet : **Projet de constructions groupées**
 6250 Pont de Loup
 Rue Auguste Schoth (entre le 144 et le 156)
 Province de Hainaut
 Ref. Cadastre : 3 DIV/PONT-DE-LOUP Section C n° 87H2, 87H6, 87P2, 83C, 83B, 84K, 84H, 86K, 86H, 87B, 88D, 88F
 Maître de l'ouvrage : **Kabashi Immo SRL**
 représenté par : **Artem Kabashi**
 Route de Gosseilles 303
 6200 Fleurus

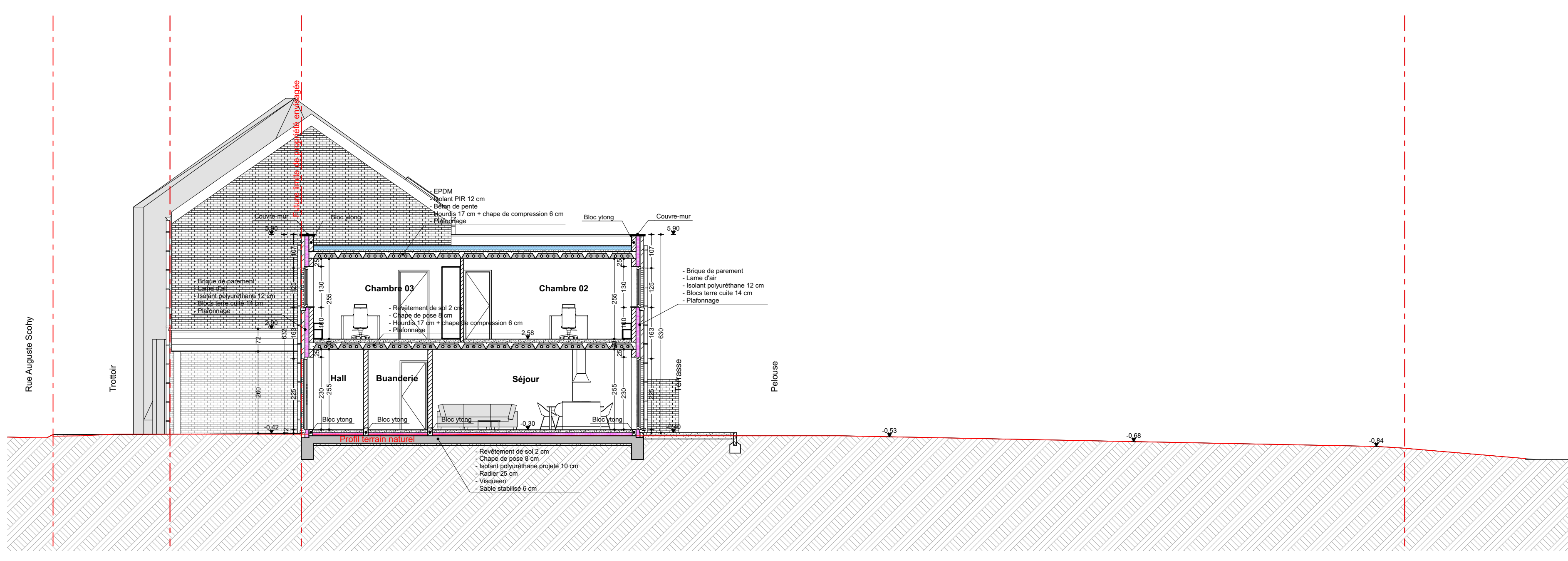
Auteur de projet : **DR(EA)²M**
 Place Communale, 28 - 6230 Pont-à-Celles - Tél.: 07184 02 99 - Mail: info@dre2m.be

DEMANDE DE PERMIS D'URBANISME

Phase	Date
02 Intégration d'un garage et d'un local poubelle dans chaque immeuble à appartements + adaptation d'un appartement répondant aux normes PMR dans chaque immeuble	09-07-21
Revision	lettre
Titré	Date

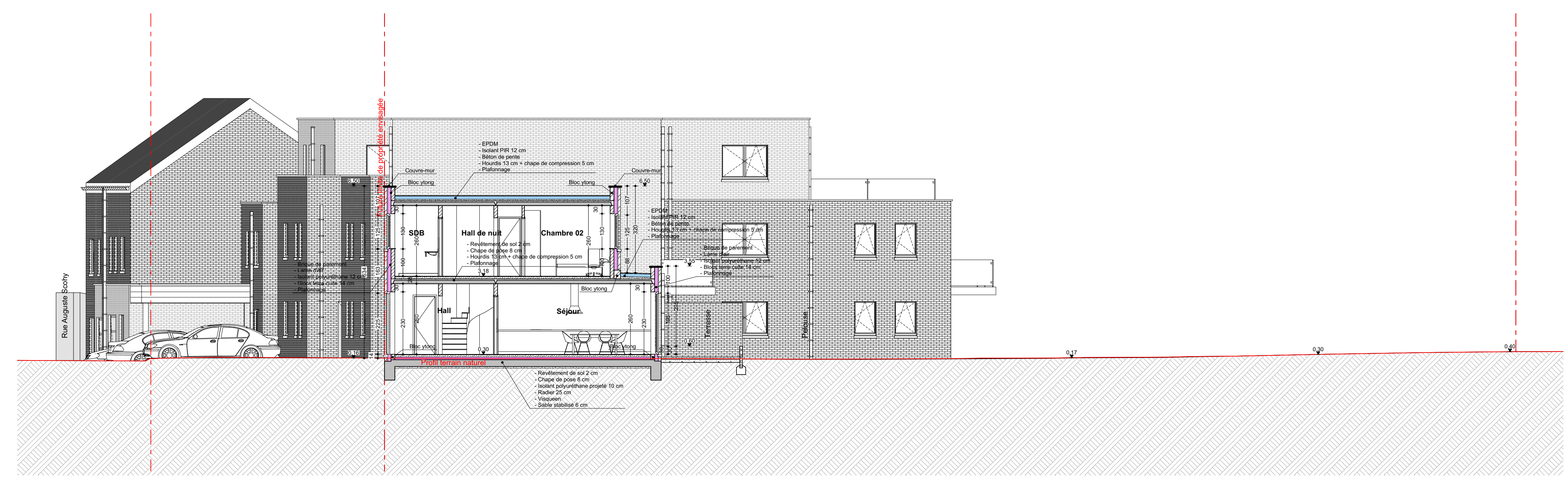
2ème Etage - Elevations

Légende - PU, Élévation sud-est - PU, 2ème étage - PU, Élévation nord-ouest - PU, Élévation nord-est - PU, Élévation sud-ouest - PU



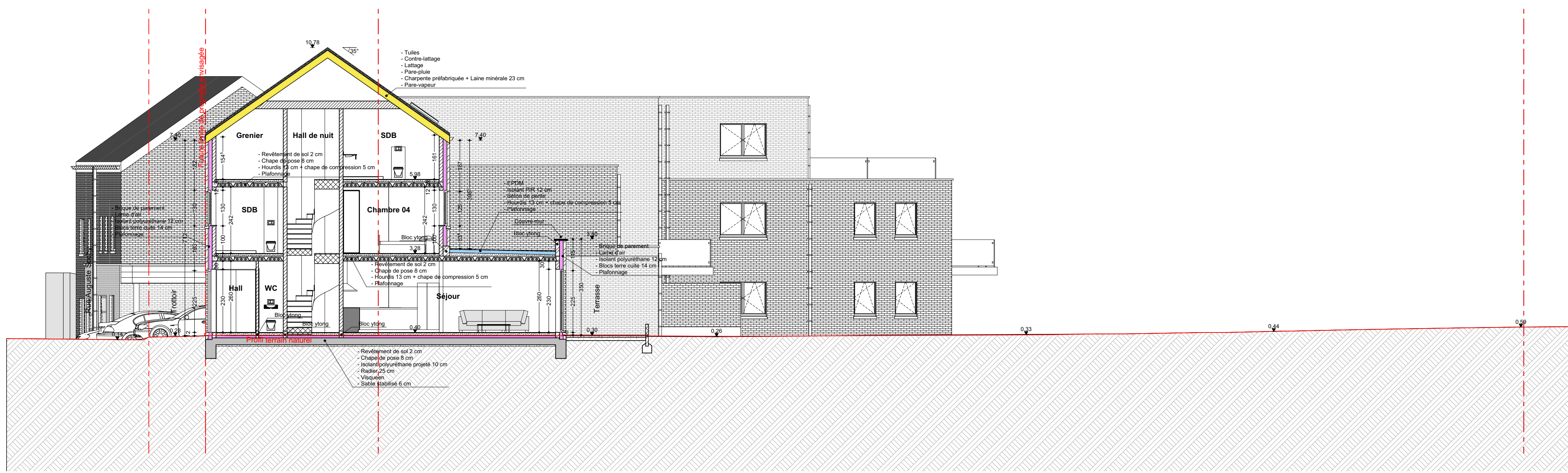
Coupe DD - PU

1:100



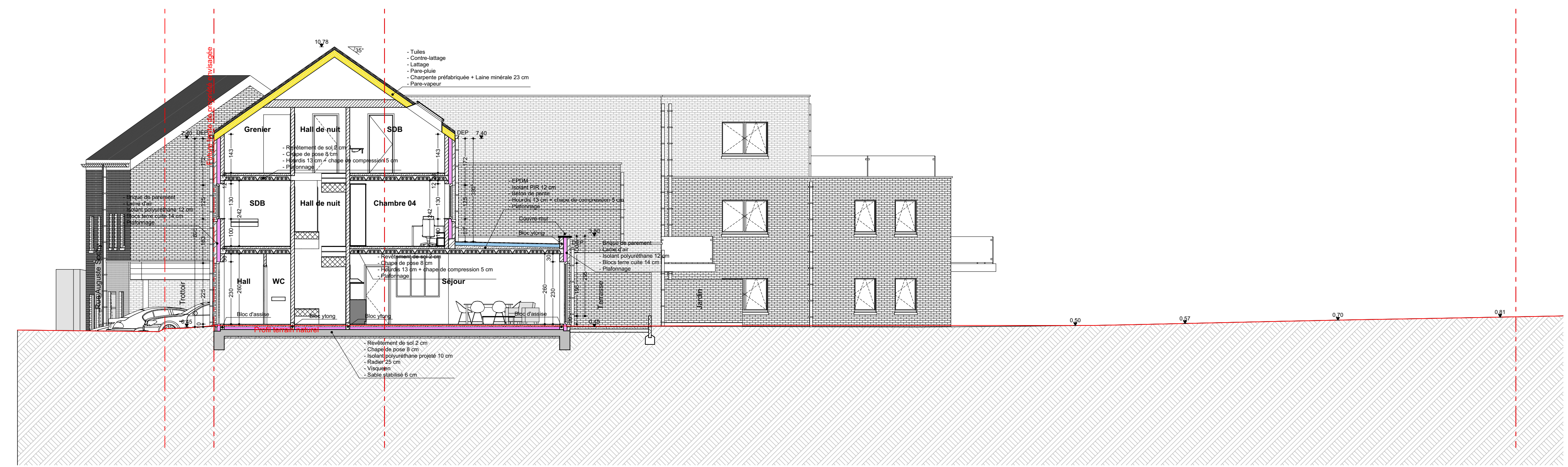
Coupe EE - PU

1:100



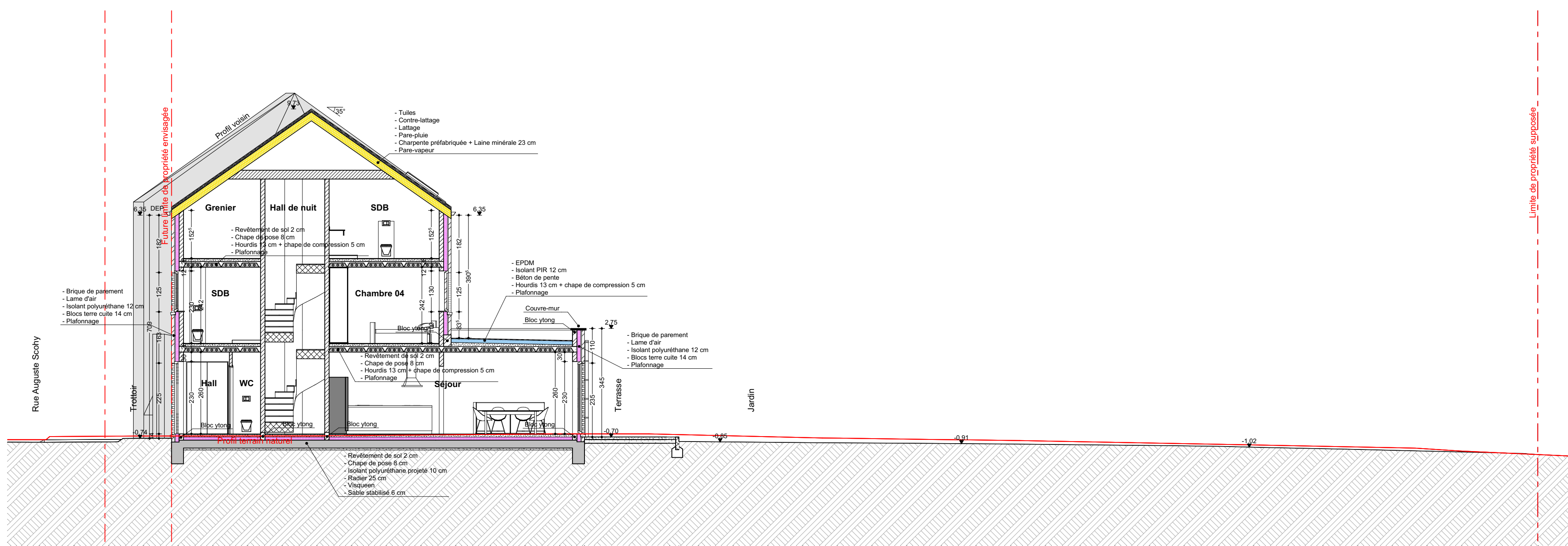
Coupe FF - PU

1:100



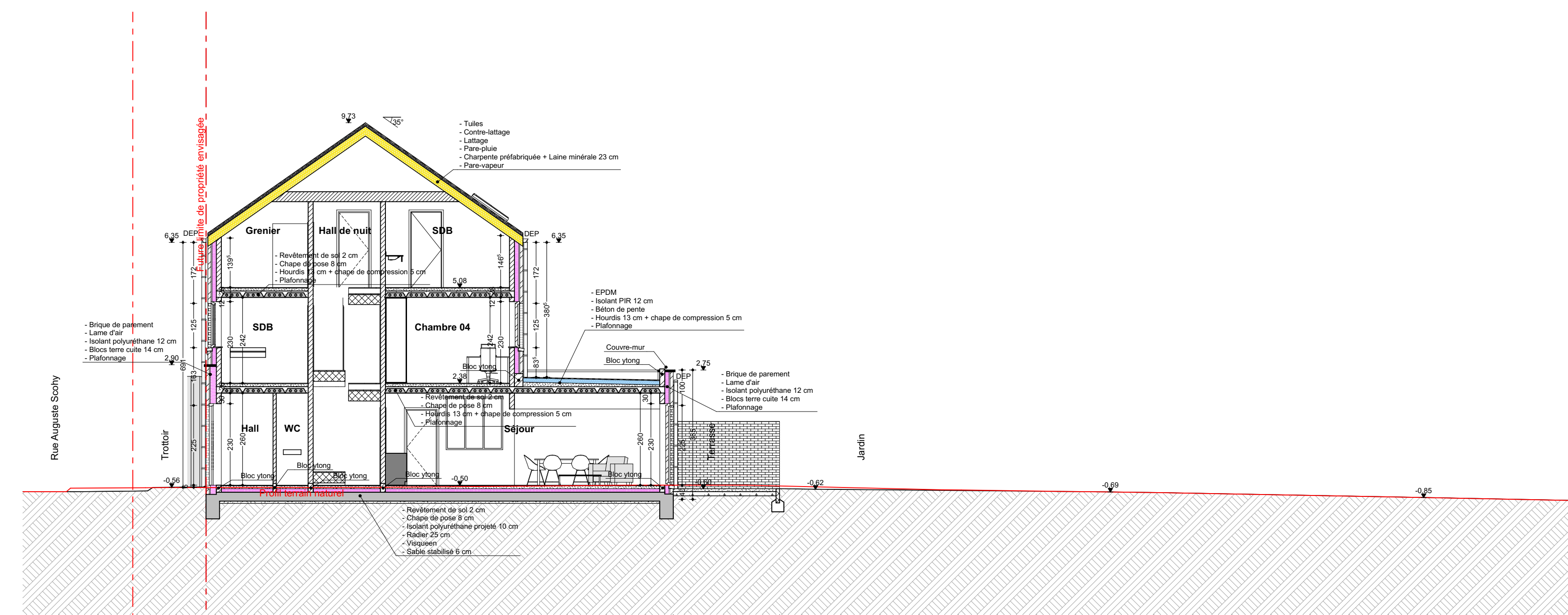
Coupe GG -PU

1:100



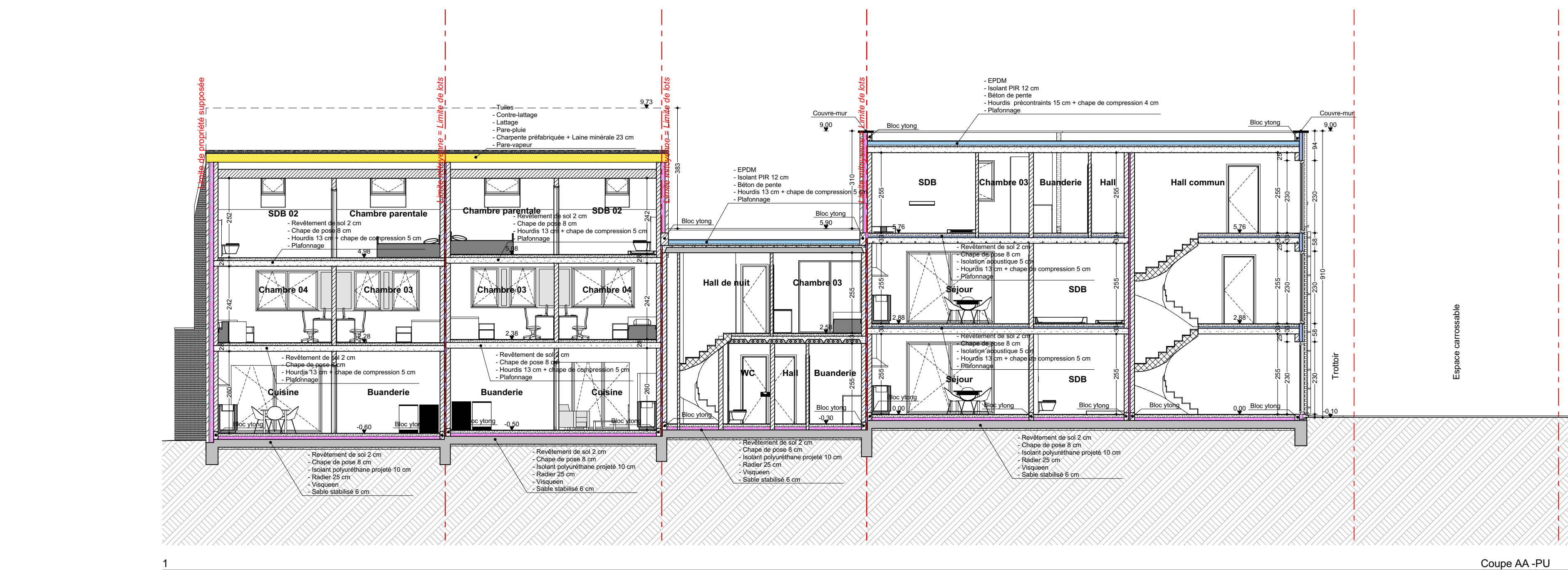
Coupe BB - PU

1:100



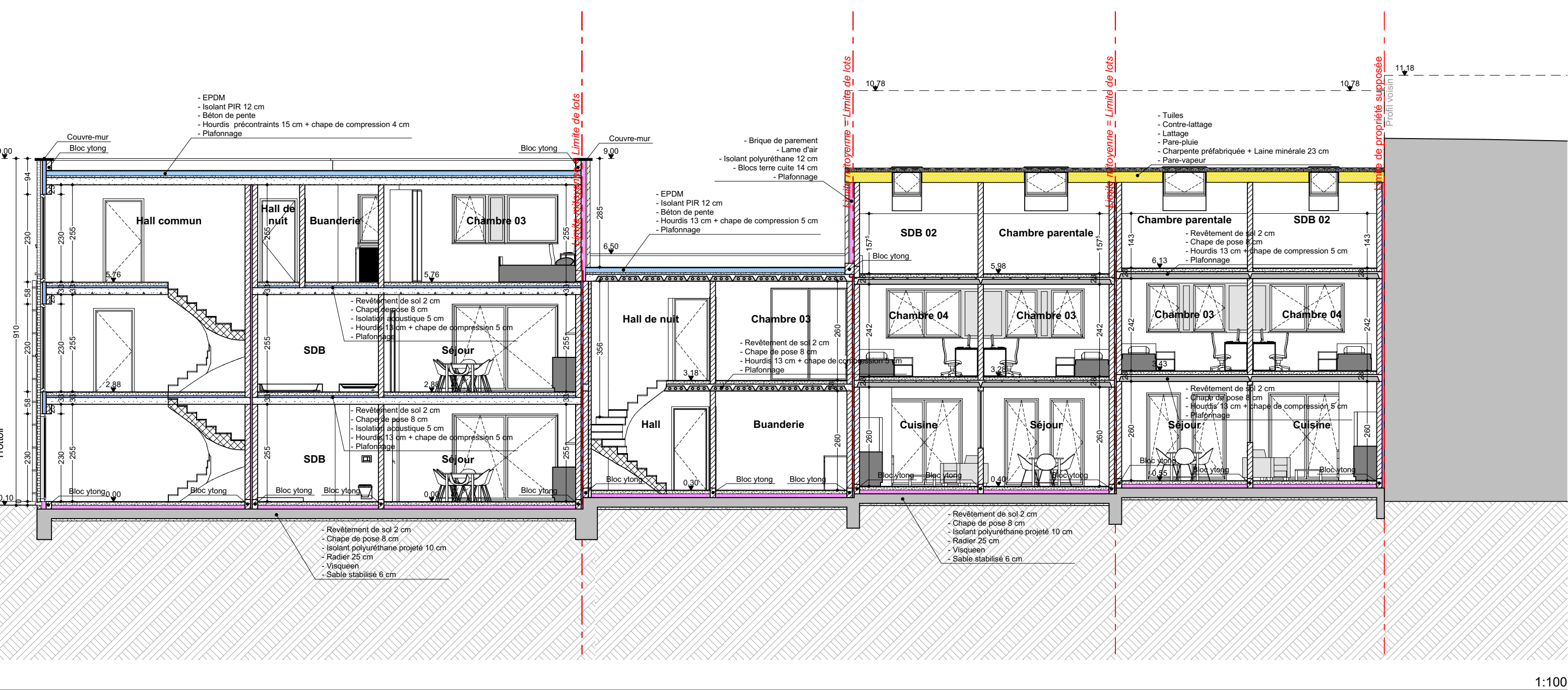
Coupe CC - PU

1:100



Coupe AA -PU

1:100



01 Intégration de deux garages et deux locaux potables

Changement

Avertissement :

Ce document ne peut en aucun cas servir à la réalisation des travaux. Pour ce faire, il devra être complété par les détails d'exécution, la description des travaux, les mètres et portera la mention « plans d'exécution ». Toute dérogation de détail et de stabilité avant l'objet d'une étude réalisée par un bureau spécialisé et qui assumera seul la responsabilité de ses calculs. Avant l'execution des travaux, l'entrepreneur vérifiera toutes les cotes aux plans et prévendra par écrit l'architecte de toute erreur ou confusion. Il prendra toutes les mesures nécessaires afin de ne pas nuire aux habitations voisines éventuelles. La détermination des limites de propriété, de mitoyenneté, de servitudes, etc... est donnée à titre indicatif et sera établie par un géomètre à la demande du maître de l'ouvrage. Le présent document ne peut être copié ou donné à des tiers, en tout ou en partie sans l'autorisation préalable et écrite de l'architecte.

Projet:
Projet de constructions groupées
 6250 Pont-de-Loup
 Rue Auguste-Scotchy (entre le 144 et le 156)
 Province de Hainaut
 Ref. Cadastre: 3 DIV/PONT-DE-LOUP Section C n° 87H2, 87F6, 87P2, 83C, 83B, 84K, 84K, 96K, 96K, 97B, 98D, 98F

Maître de l'ouvrage:
Kabashi Immo SRL
 représenté par: **Artem Kabashi**
 Route de Gosselies 303
 6200 Fleurus

Auteur de projet:
DR(EA)²M
 Place Communale, 28 - 6200 Pont-de-Celles - Tél.: 07134 02 99 - Mail: info@dre2m.be

Phase:

DEMANDE DE PERMIS D'URBANISME

02 Intégration d'un garage et d'un local potable dans chaque immeuble à appartements - adaptation d'un appartement répondant aux normes PMR sans coupe verticale

Revisions	lettre	Date

Coupe AA -PU, Coupe AA - PU, Coupe BB - PU, Coupe FF - PU, Coupe CC - PU, Coupe GG - PU, Coupe DD - PU, Coupe EE - PU

dessiné par	échelle	n° de plan
Mlle Justine Jurion	1:100	19255-4
associé		
Mr Philippe Pieters	10 ^{ème} plan	118 cm x 84 cm

19255

révisé par	Date
	09-07-21

Coupes